

RELAÇÃO DO AÇO

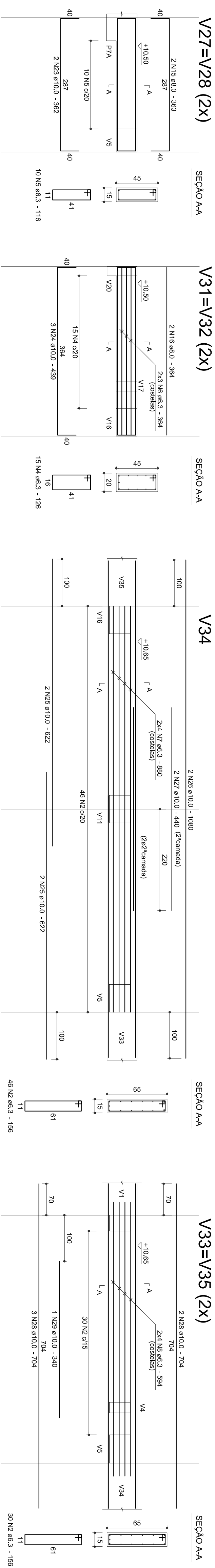
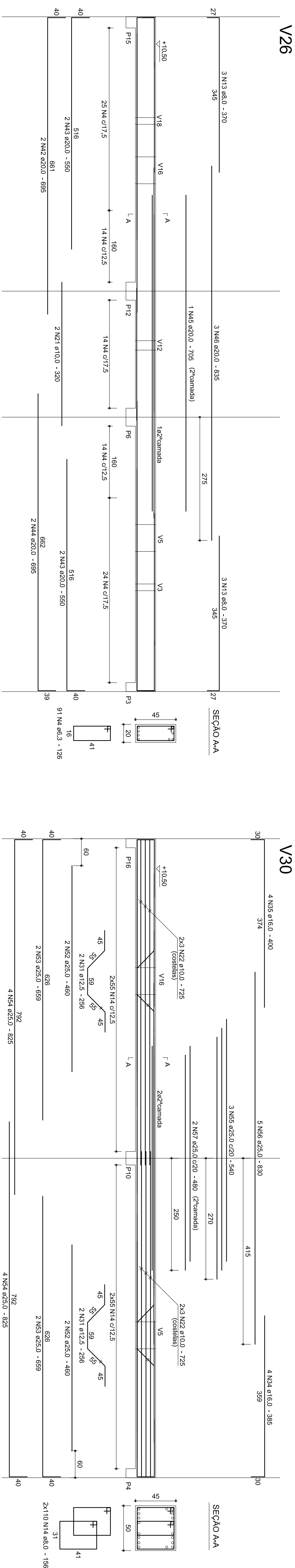
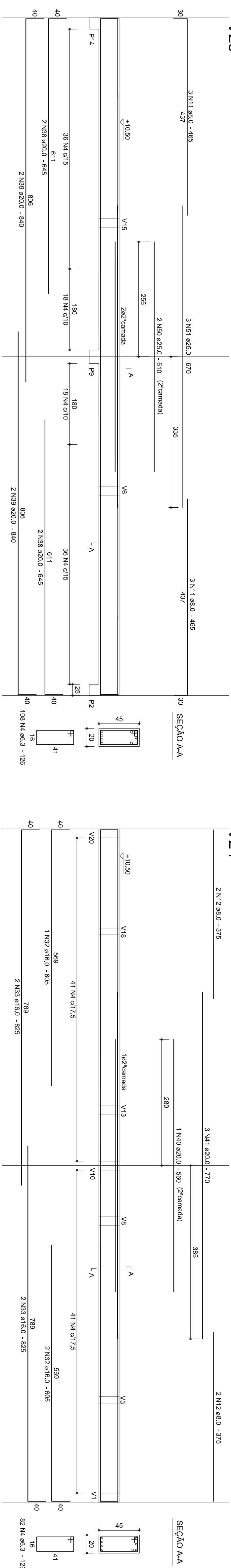
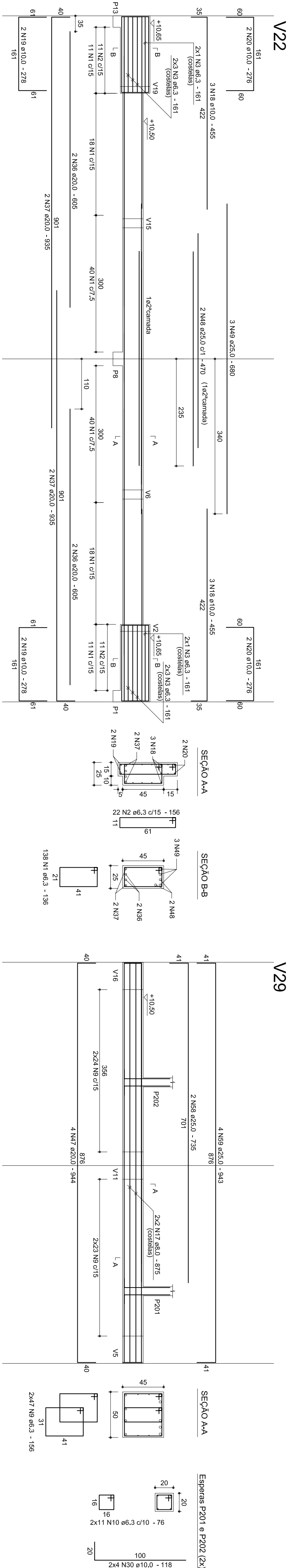
V22, V23, V24, V26, V27, V28, V29, V30, V31, V32, V33, V34, V35.

CA50	ACO	N	DIM	Q	UNIT	C-TOTAL
1	6.3	138	138	138	18769	
2	6.3	16	161	161	2576	
3	6.3	311	126	116	39186	
4	6.3	20	116	220	18230	
5	6.3	10	10	884	884	
6	6.3	16	884	776	884	
7	6.3	16	594	904	904	
8	6.3	22	76	1672	1672	
9	6.3	94	156	1466	1466	
10	6.3	22	76	1672	1672	
11	8.0	4	383	1462	1462	
12	8.0	4	383	1462	1462	
13	8.0	220	156	34320	34320	
14	8.0	6	370	2220	2220	
15	8.0	6	370	1500	1500	
16	8.0	6	370	1500	1500	
17	8.0	6	475	3800	3800	
18	10.0	6	455	2730	2730	
19	10.0	4	278	1112	1112	
20	10.0	2	320	640	640	
21	10.0	2	320	640	640	
22	10.0	12	725	8700	8700	
23	10.0	4	362	1448	1448	
24	10.0	6	439	2634	2634	
25	10.0	6	439	2634	2634	
26	10.0	2	1080	2160	2160	
27	10.0	2	440	880	880	
28	10.0	10	704	7040	7040	
29	10.0	2	118	944	944	
30	10.0	2	118	944	944	
31	12.5	4	266	1816	1816	
32	16.0	3	605	1816	1816	
33	16.0	4	825	3300	3300	
34	16.0	4	825	3300	3300	
35	16.0	4	400	1600	1600	
36	20.0	4	400	1600	1600	
37	20.0	4	935	3740	3740	
38	20.0	4	935	3740	3740	
39	20.0	4	605	2420	2420	
40	20.0	4	605	2420	2420	
41	20.0	3	770	2310	2310	
42	20.0	2	686	1380	1380	
43	20.0	2	686	1380	1380	
44	20.0	2	686	1380	1380	
45	20.0	1	705	705	705	
46	20.0	3	835	2505	2505	
47	20.0	4	944	3770	3770	
48	25.0	4	680	2040	2040	
49	25.0	2	510	1020	1020	
50	25.0	2	510	1020	1020	
51	25.0	3	670	2010	2010	
52	25.0	4	659	2600	2600	
53	25.0	8	825	6600	6600	
54	25.0	8	825	6600	6600	
55	25.0	3	630	1620	1620	
56	25.0	5	830	4150	4150	
57	25.0	5	830	4150	4150	
58	25.0	4	735	1470	1470	
59	25.0	4	943	3770	3770	

RESUMO DOS MATERIAIS

ACO	DIAM	C.TOTAL (m)	PESO (kg)
CA50	6,3	1200,7	293,8
	8,0	472,4	186,4
	10,0	325,6	200,7
	12,5	10,3	9,9
	16,0	82,6	130,3
	20,0	289,4	664,3
	25,0	280,6	1119,7
PESO TOTAL (kg)		13,49 m³	
CA50 2605,1		Vol. de concreto = 135,74 m³ Área de forma =	

(kg) = 135.74 m³



REVISÃO	DATA	MODIFICAÇÕES	RESP.



ENGEOP ENGENHARIA E GESTÃO DE OBRAS E PROJETOS

CLIENTE : VM - INDÚSTRIA DE PRODUTOS PET LTDA-ME

RUA MARZAGÃNIA, 338, BOA VISTA, BELO HORIZONTE, MG

PROJETO ESTRUTURAL

ARMAÇÕES

Anotações:

DIÂMETRO (D) DOS PINOS DE DOBRAMENTO PARA GANCHOS

ESPACADOR PARA CAMADAS SEÇÃO TRANSVERSAL

Notas:

01 Medidas (cotas) e seções das peças estruturais estão em centímetro. Níveis estão em metro.

02 NBR 6118:2003 - Classe de Agressividade Ambiental = II - ambiente interno protegido.

03 NBR 6118:2003 – Concreto com $f_{ck}=25\text{MPa}$ – Aço CA-50 e CA-60.

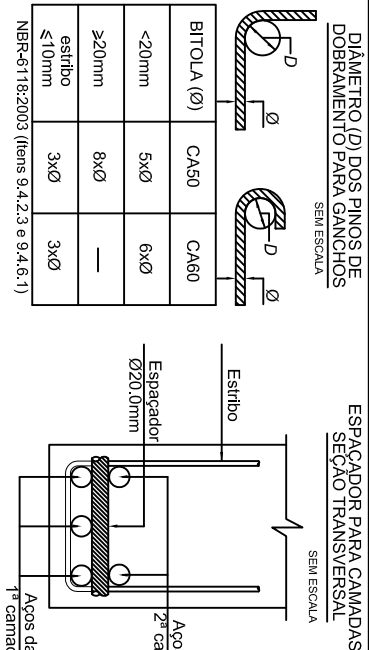
04 NBR 6118:2003 – Cobrimentos: 2,0cm para vigas e pilares, 1,5cm para lajes e 3,0cm para

muros e fundações.

05 A cota de fundação estabelece a profundidade mínima para assentamento das fundações, com

taxa admissível do terreno maior ou igual a $3,0 \text{ kgf/cm}^2$ (para as sapatas).

07 Solo compactado sobre as sapatas, com peso específico maior ou igual a $1,9 \text{ tf/m}^3$.



NBR-618:2003 (Items 9.4.2.3 e 9.4.6.1)